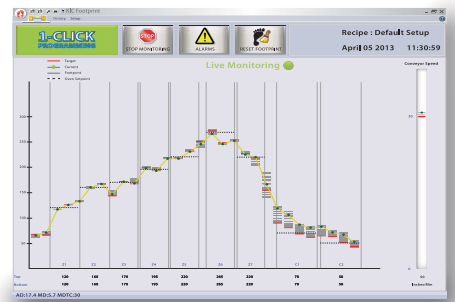


PROFILER +

温度曲线巡检仪, 震撼来袭!

Profiler +



温度曲线巡检仪 Profiler +

不同于以往的任何一款测温仪, 让曲线测量水平更上一层楼!

温度曲线巡检仪将根据您觉得合适的方式为您进行温度曲线测试: 每天, 每班或每小时——由您决定。这个新的曲线测量技术是您对回流温度曲线验证需要的解决方案。轻松定义您的规范、收集和生成配置文件报告, 自动保存以供打印输出作审查。

只需使用已生成的曲线数据来设置基准曲线, 温度曲线巡检仪就会在生产过程中接管监控, 并按照您的定义验证曲线数据。当验证曲线数据不满足规范时, 就会发出警报通知。领先一步采用新温度曲线测量技术, 不再被温度曲线数据的搜集所困扰!

标配测温仪 K2, 是一款调温型测试仪, 硬件结实耐用, 适用于各种无铅的过炉要求, 采用自动调温, 能在几秒钟内为每一种产品挑选出最佳的炉温设置。可于移动终端便捷浏览和分享温度数据。



技术支持

更多产品或服务信息，
请访问我们的网站：
www.kicthermal.com
or www.kic.cn.

提供的服务

技术支持
安装和设置
应用支持
硬件支持



数据采集装置/探测器：

精度：..... $\pm 2^{\circ}\text{F}$ (1.2°C)
读数/秒：..... 13
热电偶：..... K型
温度范围：..... -150°C 至 450°C
尺寸：
数据采集装置 (长x宽x高)：
..... $308.6\text{mm} \times 173.5\text{mm} \times 35.8\text{mm}$
探测器：..... 长度和热电偶间距根据不同回流焊炉定制
通信：..... 以太网, RJ-45 连接器
计算机要求：..... PC
电源要求：..... $12\text{V DC @ } 300\text{mA}$

标配测温仪

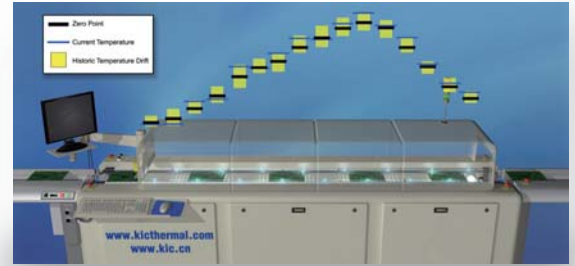
精度：..... $\pm 0.5^{\circ}\text{C}$
解析度：..... 0.1°C
内部操作温度：..... 0°C to 85°C
采样频率：..... 0.1 to 10 每秒
数据点：..... 224,640
PC 连接：..... USB 2.0 (Std-A/Mini-B)
电源需求：..... (3) AAA batteries
热电偶兼容性：
7, 9 通道：..... 标准K型热电偶
温度范围：..... -150°C to 1050°C
尺寸 (L x W x H mm)：
7 通道：..... $206.0 \times 60.0 \times 17.0$
9 通道：..... $206.0 \times 75.0 \times 17.0$
隔热套：..... 参见 K2 隔热套耐温参数表中的规格。
有线数据下载型号：运行结束后，数据通过有线电缆下载到计算机上。
兼容 WiFi 和蓝牙

公司总部
16120 West Bernardo Drive • San Diego, CA 92127 USA
sales@kicmail.com • tech@kicmail.com

新加坡地区办事处
asia.sales@kicmail.com • asia.tech@kicmail.com

中国地区办事处
苏州工业园区中新大道西8号馨都广场1A座0608-2 PC: 215021
+86.512.67635171(电话) • +86.512.67635173 (传真)
asia.sales@kicmail.com • asia.tech@kicmail.com

www.kicthermal.com • www.kic.cn



设置漂移追踪



一小时一个曲线

计算机配置

系统最低要求

双核/1 GHz处理器，4 GB内存
40 GB可用硬盘存储
显示器分辨率 1024 x 768 /16-位
1 个可用 USB 端口，供数据下载
1 个可用 USB 端口，供插软件密钥
1 个可用以太网端口或1个可用可接以太网的 USB 端口

欢迎访问KIC中国官网<http://www.kic.cn/cn/support/support-download/os-compatibility-chart/>, 获取产品操作系统信息。

**注：附加2个可用USB端口以供有需要的可选配件使用。

